

LINGMERTH

LOKALER

din lokal- och fastighetskonsult

Sibyllegatan 38

51 m²

Eget coolt gårdshus i två plan på Östermalm.



Planlösning

En trappa leder upp till trädäcket och entrén till det coola gårdshuset i två plan om totalt 51m². Det övre planet som är 27m² består av en ljus öppen yta som har ett vackert trägolv och med synliga takbjälkar i den väl tilltagna takhöjden. Via en interntappa når du det nedre planet som är 24m² och här finns pentry, d/wc och en öppen yta som lämpar sig för konferens eller som lounge. Som hyresgäst har du tillgång till en möblerad mysig innergård.

Kommunikationer

Den vackra 1800-tals fastigheten är belägen på Övre Östermalm och på en tvärgata till Karlavägen har ett mycket bra kommunikativt läge med kort promenadavstånd till både t-bana Stadion och Östermalmstorg samt hållplats för busslinje 1 med flera.

Service

I närområdet finns all tänkbar service med ett stort utbud av caféer, restauranger, pubar och affärer för shopping.

Omgivning

Östermalm är en elegant och lyxig stadsdel och ett stenkast från lokalen finns lummiga Humlegården.

Lokalfakta

Lokaltyp - Kontor

Lokalarea - 51m²

Våningsplan - Eget gårdshus i två plan

Hyra - 4.800,-/m² inkluderar värme

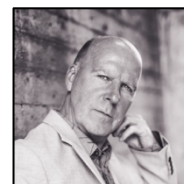
Område - Östermalm

Adress - Sibyllegatan 38

Tillträde - Enligt överenskommelse

Övrigt - Fastighetsskatt fn. 253,-/m² samt moms tillkommer

Kontakt



Lars Lingmerth

0709-521726

lars@lingmerthlokaler.se