

LINGMERTH

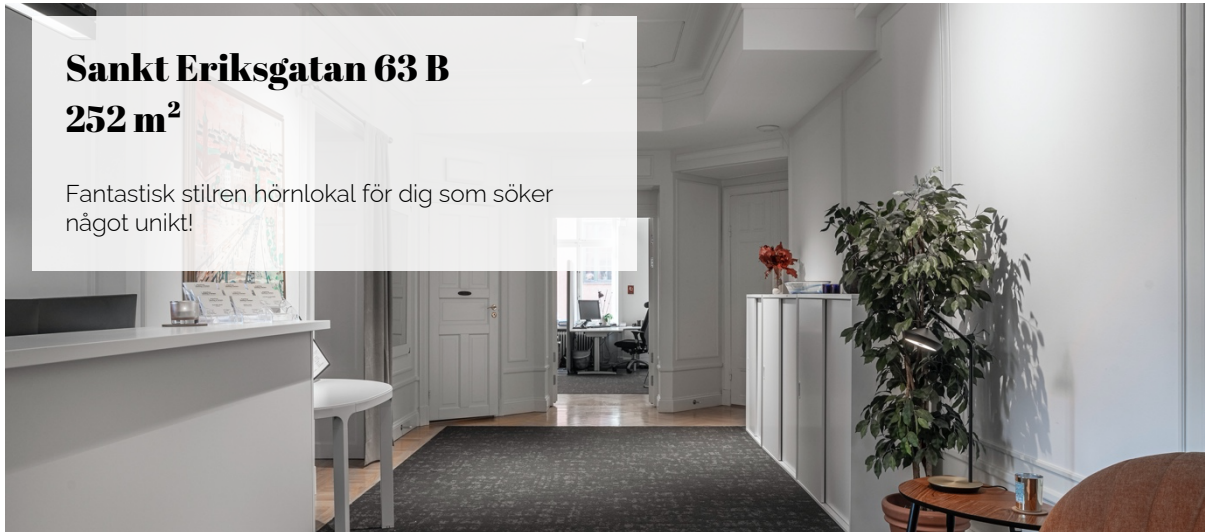
LOKALER

din lokal- och fastighetskonsult

Sankt Eriksgatan 63 B

252 m²

Fantastisk stilren hörnlokal för dig som söker något unikt!



Planlösning

Denna fina och stilrena hörnlokal i anrika Sankt Erikspalatset har en väl tilltagen takhöjd och ett vackert stavparkettgolv och består dels av en öppen yta och av ett flertal rum i varierande storlekar. Här finns ett större ljust hörnrums till konferens- eller projektmöten. Utöver detta finns det ytterligare fem rum som passar till arbets-, projekt- eller som mötesrum samt två inglasade samtalsrum. Ett fullt utrustat pentry med matplats samt tre wc, varav en med dusch. Dessutom har lokalen en inbjudande social loungeyta med en liten balkong ut mot en lugn innergård.

Kommunikationer

Fastigheten har ett mycket bra kommunikativt läge med kort gångavstånd till både Fridhemsplan- och S:t Eriksplans tunnelbanestationer, Odenplans pendeltågstation samt till hållplatser för 1, 3 och 4:ans bussar.

Service

I närområdet finns ett stort utbud av restauranger, pubar, gym, banker och endast två kvarter bort finns Västermalmsgallerian med ett 50-tal butiker, restauranger och caféer.

Omgivning

Lokalen är belägen i vackra Sankt Erikspalatset med utsikt över Karlbergskanalen. Den anrika fastigheten som är 58m hög uppfördes under åren 1907-1910 och var då på den tiden Sveriges högsta byggnad.

Lokalfakta

Lokaltyp - Kontor

Lokalarea - 252m²

Våningsplan - 5

Hyra - 5.400,-/m² inkluderar värme

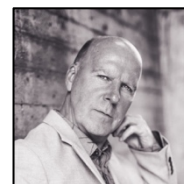
Område - Kungsholmen

Adress - Sankt Eriksgatan 63 B

Tillträde - Enligt överenskommelse

Övrigt - Fastighetsskatt fn. 350,-/m² samt moms tillkommer.

Kontakt



Lars Lingmerth

0709-521726

lars@lingmerthlokaler.se

LINGMERTH LOKALER

Lars Lingmerth

Kungsholms Strand 167

112 48 Stockholm

Telefon: 070-952 17 26

E-post: lars@lingmerthlokaler.se

www.lingmerthlokaler.se