

LINGMERTH

LOKALER

din lokal- och fastighetskonsult

Högbergsgatan 36

44 m²

Perfekt kontorsläge på Södermalm.

Planlösning

En ljus mindre lokal med 2-4 arbetsplatser i en öppen planlösning i ett charmigt gårdshus på centrala Södermalm. Lokalen har ett pentry och d/wc. Ett skjutbart glasparti finns som avskiljande vägg till den öppna kontorsytan. Som hyresgäst har du tillgång till en trivsamt möblerad innergård.

Kommunikationer

Fastigheten som är belägen i ett charmigt gårdshus mitt på Södermalm och Götgatspuckeln har ett mycket bra kommunikativt läge med kort promenadavstånd till både t-banestationerna Slussen och Mariatorget. Endast 5 min promenad till pendeltågstation Stockholm Södra.

Service

I närområdet finns all tänkbar service med ett stort utbud av caféer, restauranger, pubar och affärer för shopping.

Omgivning

Lokalens läge är perfekt för den som älskar pulsen och den urbana miljön på Södermalm.

Lokalfakta

Lokaltyp - Kontor

Lokalarea - 44m²

Våningsplan - 1

Hyra - 4.800,-/m² inkluderar värme

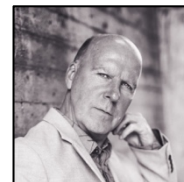
Område - Södermalm

Adress - Högbergsgatan 36

Tillträde - Enligt överenskommelse

Övrigt - Fastighetsskatt fn. 450,-/m² samt moms tillkommer

Kontakt



Lars Lingmerth

0709-521726

lars@lingmerthlokaler.se